

Broj: UP I 0201-27/2  
Budva, 28.04.2023. godine

Javno preduzeće za upravljanje morskim dobrom Crne Gore postupajući po zahtjevu "S.O. Group" d.o.o. Budva, zavedenog na arhivi Javnog preduzeća pod brojem UPI 0201-27/1 od 13.04.2023. godine, na osnovu člana 18 Zakona o upravnom postupku (Sl.list 56/2014, 20/2015, 40/2016, 37/2017), člana 30 Zakona o slobodnom pristupu informacijama („Sl.list CG“, br.44/12, 030/17), člana 2 Uredbe o naknadi troškova u postupku za pristup informacijama („Službeni list Crne Gore“, br. 066/16 od 20.10.2016.godine), člana 1 Uredbe o izmjenama uredbe o naknadi troškova u postupku za pristup informacijama („Službeni list Crne Gore“, br. 121 od 19.11.2021. godine), donosi:

### RJEŠENJE

- Usvaja se zahtjev za pristup informaciji po zahtjevu "S.O. Group" d.o.o. Budva, zaveden pod brojem UPI 0201-27/1 od 13.04.2023. godine i dozvoljava pristup informacijama koje su u posjedu Javnog preduzeća:
  - Izvod iz Grafičkog dijela izmjena i dopuna programa privremenih objekata u zoni morskog dobra za opštinu Budva za period 2019-2023. Godine, za lokaciju 9.13 (1473/2 K.O. Budva), (tekstualni i grafički dio);
  - Javno preduzeće za upravljanje morskim dobrom Crne Gore za ovaj prostor ne posjeduje "Plan pejzažne arhitekture" već se na osnovu izvoda sa Geoportala može konstatovati da se na pomenutom prostoru nalazi niz palmi (u prilogu).
- Pristup predmetnom dokumentu ostvariće se dostavom navedenih podataka na adresu "S.O. Group" d.o.o. Budva, Ul. Prešernova 11, Budva.

### Obrazloženje

Podnosilac zahtjeva "S.O. Group" d.o.o. iz Budve dostavila je Javnom preduzeću zahtjev za slobodan pristup informacijama zaveden pod brojem UPI 0201-27/1 od 13.04.2023. godine, kojim je tražen pristup informacijama:

- Kopije plana teras ana šetalištu u Bečićima prije i poslije kat.parc. 1143/2 KO Bečići.
- Plan pejzažne arhitekture za navedeni prostor.

Član 30 Zakona o slobodnom pristupu informacijama propisuje da će organ o zahtjevu odlučiti rješenjem kojim se dozvoljava pristup informaciji ili dijelu informacije, ili se zahtjev odbija, dok je stavom 2 ovog člana predviđeno da se rješenjem kojim se dozvoljava pristup informaciji određuje način na koji se dozvoljava pristup informaciji, rok za ostvarivanje pristupa i troškovi postupka.

Članom 13 Zakona o slobodnom pristupu informacijama propisano je da je organ vlasti dužan omogućiti podnosiocu zahtjeva pristup informaciji ili njenom dijelu, osim u slučajevima predviđenim ovim zakonom.

U postupku po zahtjevu, prvostepeni organ je utvrdio da posjeduje traženu informaciju iz tačke 1 dispozitiva ovog rješenja, pa zahtjev za slobodan pristup informacijama treba usvojiti kao osnovan, u skladu sa članom 13 ovog Zakona.

Kako je članom 4 Uredbe o naknadi troškova u postupku za pristup informacijama predviđeno da organ vlasti može iz razloga ekonomičnosti i srazmjernosti, u cilju zaštite prava stranaka i javnog interesa, odlučiti da podnosiocu zahtjeva ne naplaćuje troškove postupka ukoliko isti ne prelaze iznos od 3,00 €, to se podnosilac zahtjeva oslobađa istih.

Na osnovu izloženog odlučeno je kao u dispozitivu Rješenja.

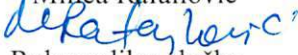
**Uputstvo o pravnom sredstvu:** Protiv ovog Rješenja se može izjaviti žalba Agenciji za zaštitu podataka o ličnosti i pristup informacijama, u roku od 15 dana od dana dostavljanja Rješenja, neposredno ili preko ovog organa.

Obradili:

Služba za opšte i pravne poslove

Viši samostalni saradnik za rad i radne odnose,

Milica Rafailović

  
Rukovodilac službe,

Klaudija Pejović





Direktor,  
Mladen Mikijelj

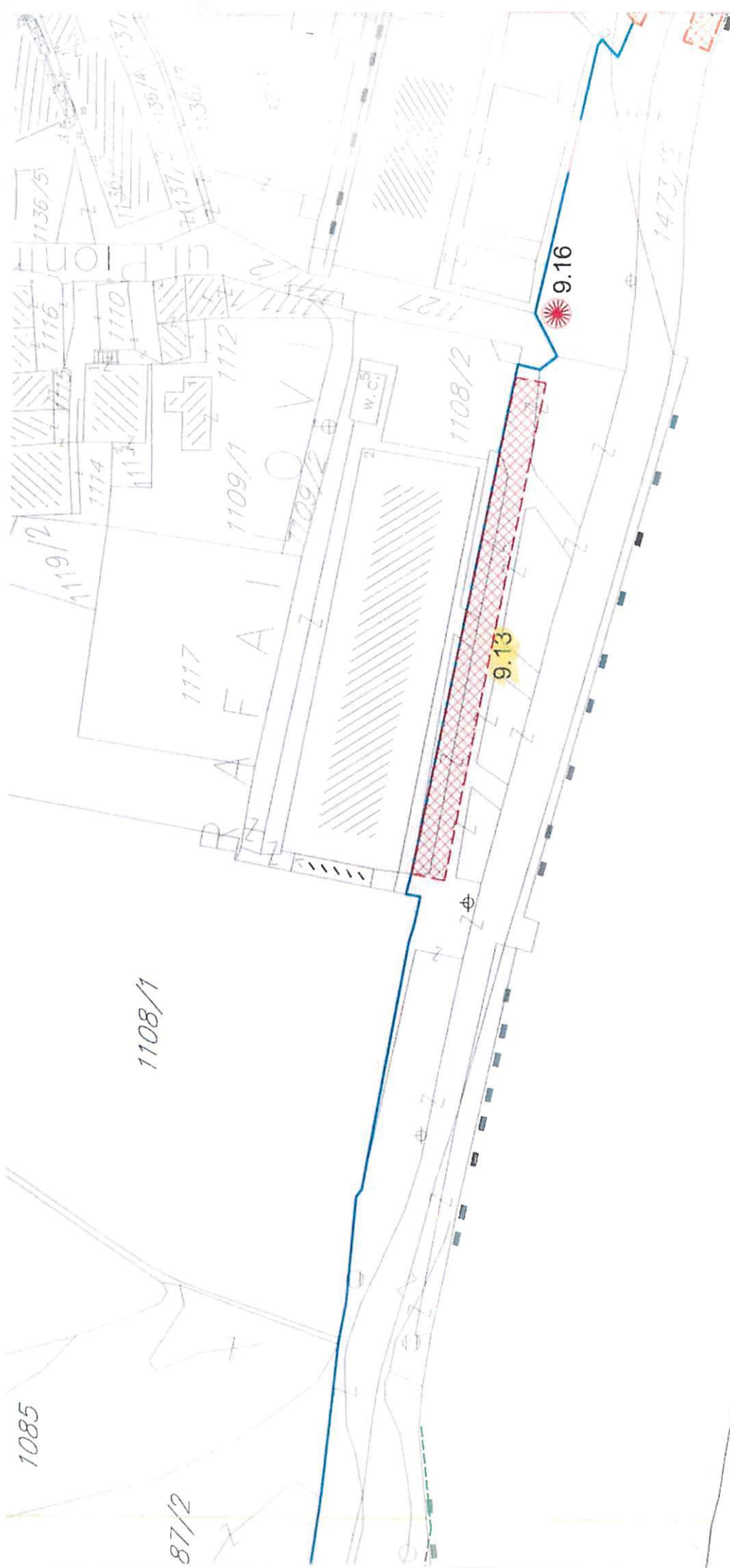




**MINISTARSTVO EKOLOGIJE, PROSTORNOG PLANIRANJA I  
URBANIZMA**

**GRAFIČKI DIO IZMJENA I DOPUNA  
PROGRAMA PRIVREMENIH OBJEKATA U ZONI MORSKOG DOBRA  
ZA OPŠTINU BUDVA ZA PERIOD 2019 - 2023. GODINE**

**Avgust 2022. godine**



JADRANSKI

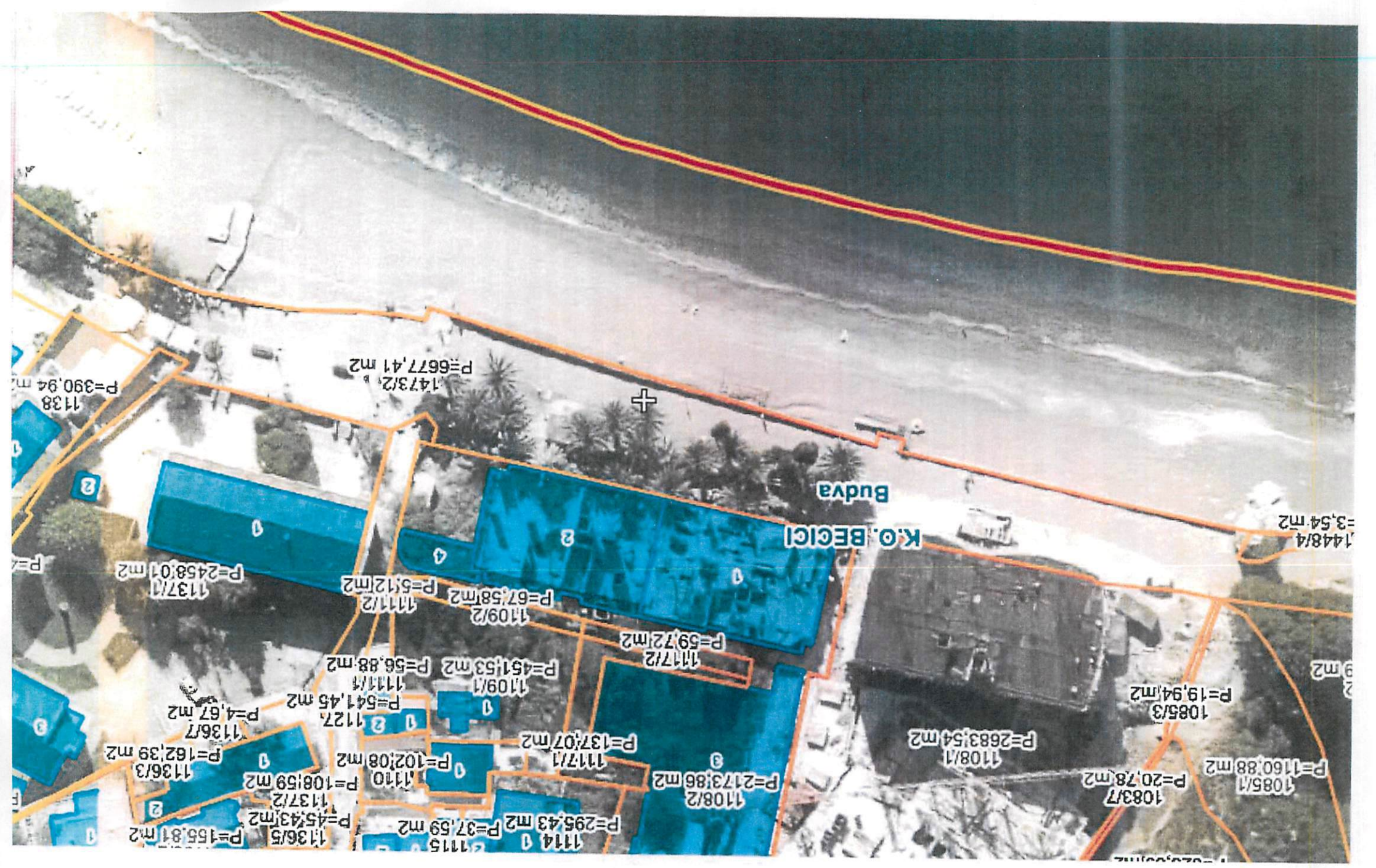


					katatarske parcele u Upravi za nekretnine.
9.13	Montažno demontažni privremeni objekat	1473/2 K.O. Bečići	Terasa ugostiteljskog objekta	P=168 m <sup>2</sup>	Ugostiteljska terasa natkrivena drvenom pergolom na postojećoj popločanoj podlozi, dužine 48 m i širine 3.5m.
9.14	Montažno demontažni privremeni objekat	1453/2 K.O. Bečići	Zabavni park	P = 150 m <sup>2</sup>	gotovi fabrički aparati koji su postavljeni na postojećoj podlozi. Pokrivač drvena tenda ili pergola sa pokrivačem od vodonepropusnog platna bez boje ili boje drveta
9.15	Montažno demontažni privremeni objekat	1040 K.O. Bečići	Bankomat	178x110x246cm	Montažno demontažna konstrukcija cilindričnog oblika obložena limom
9.16	Pokretni privremeni objekat	1473 K.O Bečići	Ugostiteljski aparat za prodaju kokica	P=2 m <sup>2</sup>	Tipski objekat
9.17	Pokretni privremeni objekat	1087/3	Štand	P=4m <sup>2</sup>	Tipski drveni objekat
9.18	Montažno demontažni privremeni objekat	1040 KO Bečići	Štand	P=4m <sup>2</sup>	Montažno demontažni objekat metalne ili drvene konstrukcije, natkriven pergolom sa pokrivačem od platna ili lakih materijala.
9.19	Plutajući privremeni objekat	Akvatorijum ispred k.p 1448, 1059 i 434/1, KO Bečići	Objekat za igre na ovid	P=100m <sup>2</sup>	Plutajući objekat koji čini skup elemenata i druge opreme koja se postavlja u akva prostoru kupališta, a koji nijesu na motorni i džet pogon. Za postavljanje plutajućeg privremenog objekta potrebno je dobiti saglasnost Lučke kapetanije i Uprave pomorske sigurnosi i upravljanja lukama.
9.20	Montažno demontažni privremeni objekat	1057 KO Bečići	Objekat za trgovinu i usluge	P=15 m <sup>2</sup>	Montažno demontažni objekat metalne konstrukcije, zastakljen sa bočnih strana i natkriven ravnim krovom od lake montažno demontažne konstrukcije od lakih materijala.

#### LOKACIJA br. 10: RAFAILOVIĆI

br lok	Vrsta prema načinu na koji je prišvršćen za tlo	katatarska parcela	Vrsta prema namjeni	dimenzije	opis privremenog objekta
10.3	Montažno demontažni privremeni objekat	1473 /2 K.O. Bečići	Terasa ugostiteljskog objekta "La Mirage"	P 1 = 31 m <sup>2</sup> P 2 = 35 m <sup>2</sup>	na prostoru uz šetalište, sa natkrivanjem tipskim drvenim suncobranima bijele ili bež boje
10.4	Montažno demontažni privremeni objekat	1473 /2 K.O. Bečići	Terasa ugostiteljskog objekta "Obala"	P 1 = 19 m <sup>2</sup> P 2 = 17 m <sup>2</sup>	na prostoru uz šetalište, sa natkrivanjem tipskim drvenim suncobranima bijele ili bež boje
10.5	Montažno demontažni privremeni objekat	1473 /2 K.O. Bečići	Terasa ugostiteljskog objekta "Plaža "	P 1 = 12 m <sup>2</sup> P 2 = 15 m <sup>2</sup>	na prostoru uz šetalište, sa natkrivanjem tipskim drvenim suncobranima bijele ili bež boje
10.6	Montažno demontažni privremeni	1473 /2 K.O. Bečići	Terasa ugostiteljskog objekta	P 1 = 30 m <sup>2</sup> P 2 = 30 m <sup>2</sup>	na prostoru uz šetalište, sa natkrivanjem tipskim drvenim suncobranima bijele ili bež boje





Budva

K.O. BEGICI

1473/2  
P=6677,41 m2

1138  
P=390,94 m2

1448/4  
P=3,54 m2

1137/1  
P=2458,01 m2

1111/2  
P=5,12 m2

1109/2  
P=67,58 m2

1117/2  
P=59,72 m2

1109/1  
P=451,53 m2

1136/7  
P=4,67 m2

1127  
P=541,45 m2

1117/1  
P=137,07 m2

1108/1  
P=2683,54 m2

1085/3  
P=19,94 m2

1136/3  
P=162,39 m2

1110  
P=102,08 m2

1108/2  
P=2173,86 m2

1083/7  
P=20,78 m2

1085/1  
P=1160,88 m2

1136/5  
P=155,81 m2

1115  
P=37,59 m2

1137/2  
P=108,59 m2

1136/2  
P=45,43 m2

1114  
P=295,43 m2

1136/1  
P=155,81 m2

1136/4  
P=155,81 m2

1136/6  
P=155,81 m2

1136/8  
P=155,81 m2

1136/9  
P=155,81 m2

1136/10  
P=155,81 m2

1136/11  
P=155,81 m2

1136/12  
P=155,81 m2

1136/13  
P=155,81 m2

1136/14  
P=155,81 m2

1136/15  
P=155,81 m2

1136/16  
P=155,81 m2

1136/17  
P=155,81 m2

1136/18  
P=155,81 m2

1136/19  
P=155,81 m2

1136/20  
P=155,81 m2

1136/21  
P=155,81 m2

1136/22  
P=155,81 m2

1136/23  
P=155,81 m2

1136/24  
P=155,81 m2

1136/25  
P=155,81 m2

1136/26  
P=155,81 m2

1136/27  
P=155,81 m2

1136/28  
P=155,81 m2

1136/29  
P=155,81 m2

1136/30  
P=155,81 m2

1136/31  
P=155,81 m2

1136/32  
P=155,81 m2

1136/33  
P=155,81 m2

1136/34  
P=155,81 m2

1136/35  
P=155,81 m2

1136/36  
P=155,81 m2

1136/37  
P=155,81 m2

1136/38  
P=155,81 m2

1136/39  
P=155,81 m2

1136/40  
P=155,81 m2

1136/41  
P=155,81 m2

1136/42  
P=155,81 m2

1136/43  
P=155,81 m2

1136/44  
P=155,81 m2

1136/45  
P=155,81 m2

1136/46  
P=155,81 m2

1136/47  
P=155,81 m2

1136/48  
P=155,81 m2

1136/49  
P=155,81 m2

1136/50  
P=155,81 m2

1136/51  
P=155,81 m2

1136/52  
P=155,81 m2

1136/53  
P=155,81 m2

1136/54  
P=155,81 m2

1136/55  
P=155,81 m2

1136/56  
P=155,81 m2

1136/57  
P=155,81 m2

1136/58  
P=155,81 m2

1136/59  
P=155,81 m2

1136/60  
P=155,81 m2

1136/61  
P=155,81 m2

1136/62  
P=155,81 m2

1136/63  
P=155,81 m2

1136/64  
P=155,81 m2

1136/65  
P=155,81 m2

1136/66  
P=155,81 m2

1136/67  
P=155,81 m2

1136/68  
P=155,81 m2

1136/69  
P=155,81 m2

1136/70  
P=155,81 m2

1136/71  
P=155,81 m2

1136/72  
P=155,81 m2

1136/73  
P=155,81 m2

1136/74  
P=155,81 m2

1136/75  
P=155,81 m2

1136/76  
P=155,81 m2

1136/77  
P=155,81 m2

1136/78  
P=155,81 m2

1136/79  
P=155,81 m2

1136/80  
P=155,81 m2

1136/81  
P=155,81 m2

1136/82  
P=155,81 m2

1136/83  
P=155,81 m2

1136/84  
P=155,81 m2

1136/85  
P=155,81 m2

1136/86  
P=155,81 m2

1136/87  
P=155,81 m2

1136/88  
P=155,81 m2

1136/89  
P=155,81 m2

1136/90  
P=155,81 m2

1136/91  
P=155,81 m2

1136/92  
P=155,81 m2

1136/93  
P=155,81 m2

1136/94  
P=155,81 m2

1136/95  
P=155,81 m2

1136/96  
P=155,81 m2

1136/97  
P=155,81 m2

1136/98  
P=155,81 m2

1136/99  
P=155,81 m2

1136/100  
P=155,81 m2